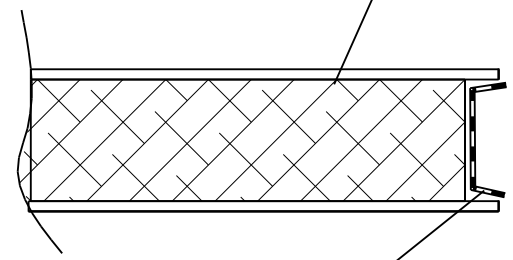
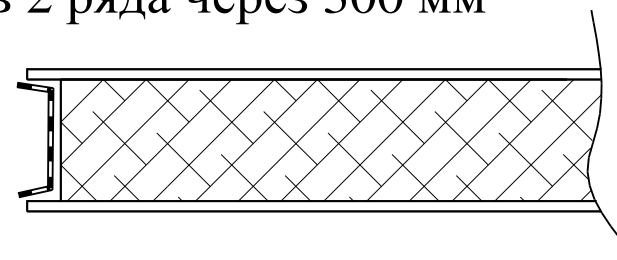
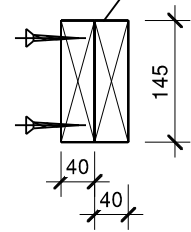


панель перекрытия, стен или крыши

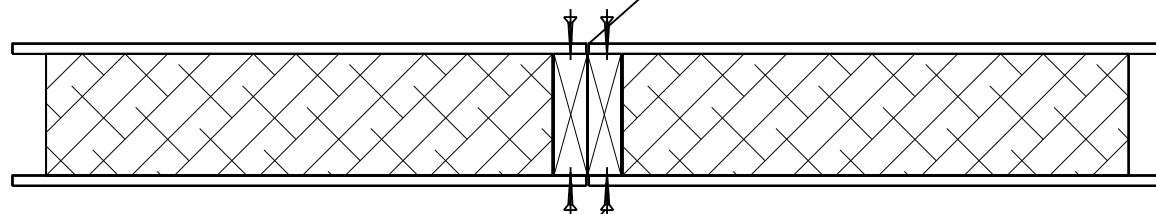


при использовании вместо бруса,
доски с сечением 100-200x40 соединить на саморезы 4.8x75
в 2 ряда через 300 мм

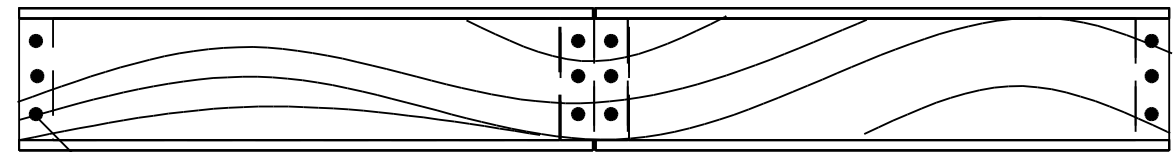


перед соединением панелей
во все пазы нанести
монтажную пену
согласно правилу

термический зазор 3 мм



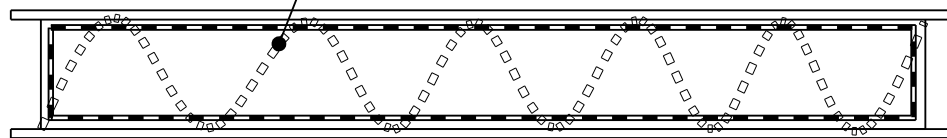
закладной брус крепить саморезами 4.0x40
с шагом 150 мм



закладной брус крепить саморезами 4.8x75

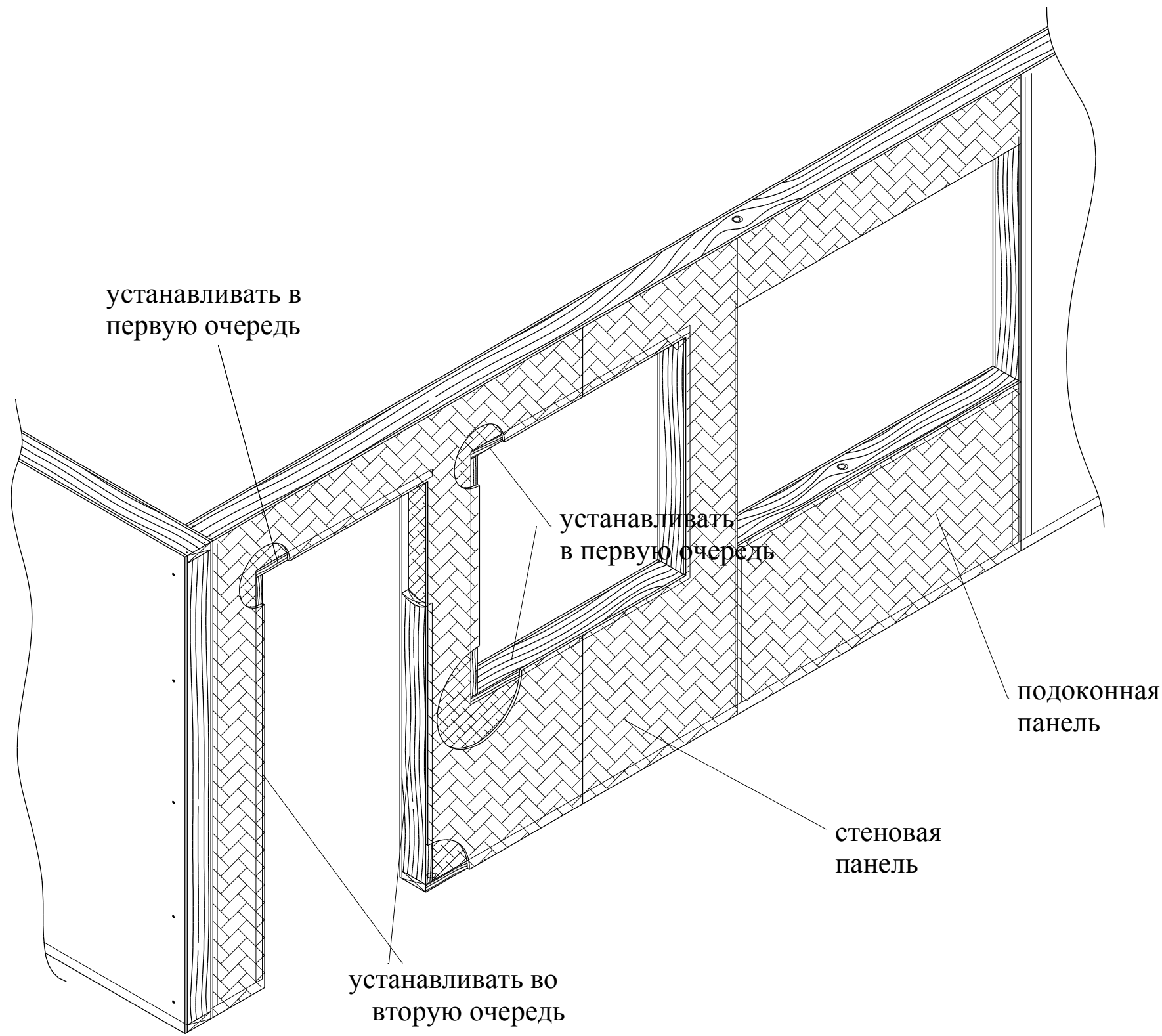
правило нанесения монтажной пены:

наносить по периметру и зигзагом



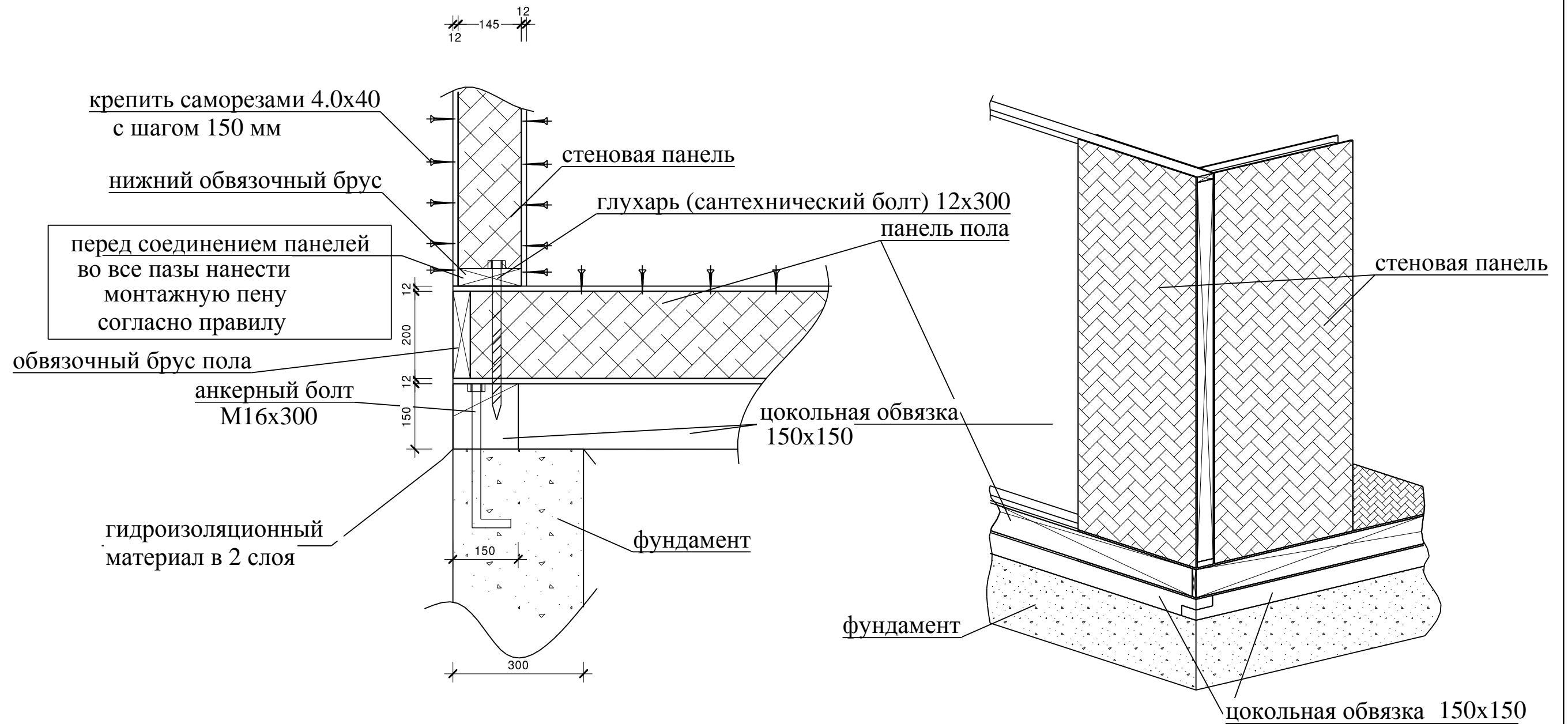
Взам. инв.Н	
Подп. и дата	
Инв.Н подл.	

						Двухэтажный жилой дом "РОВЕР"			
Изм	Кол	Лист	Н док	Подпись	Дата	Схема соединения панелей	Стадия	Масса	Масштаб
									1:50
Конструк.						дизайн-проект	Лист 9	Листов 56	
Гл. техн.							ООО "ФТ-Тим"		
Гл. инж.									



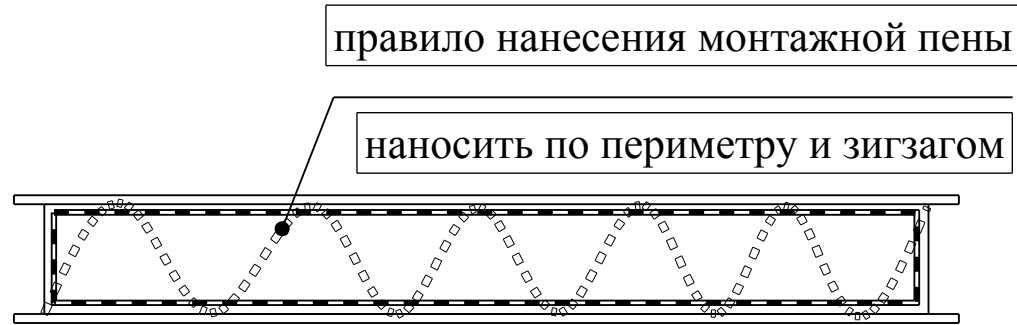
Инв.№ подл.	Подп. и дата	Взам. инв.№

						Двухэтажный жилой дом "РОВЕР"			
Изм	Кол	Лист	Н док	Подпись	Дата	Схема соединения панелей	Стадия	Масса	Масштаб
									1:50
Конструк.						дизайн-проект	Лист 10	Листов 56	
Гл. техн.							ООО "ФТ-Тим"		
Гл. инж.									



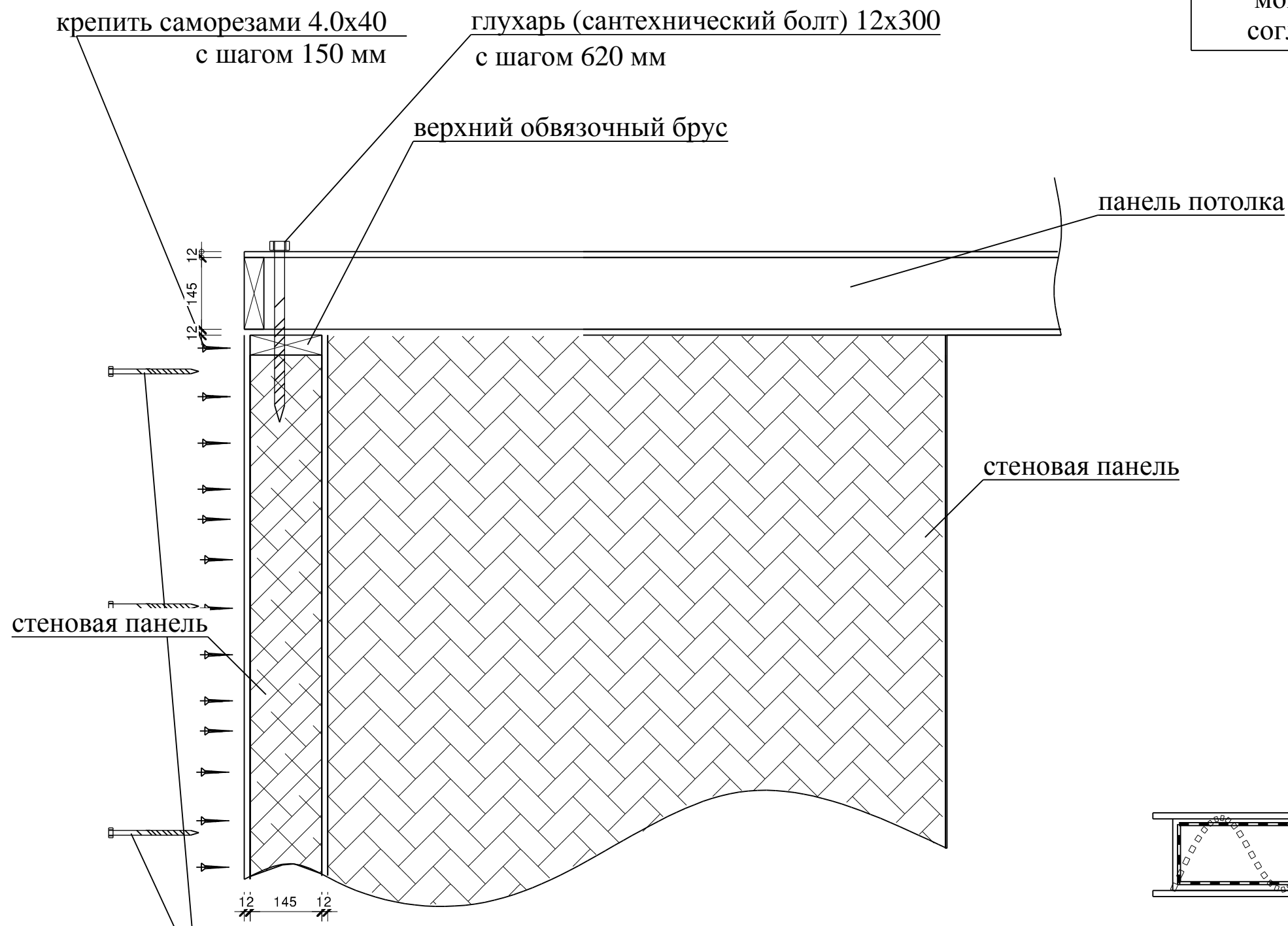
Примечание: компенсационные зазоры панелей перекрытий заполнить герметиком (силикон) на следующий день после сборки

Взам. инв. N
Подп. и дата
Инв. N подл.



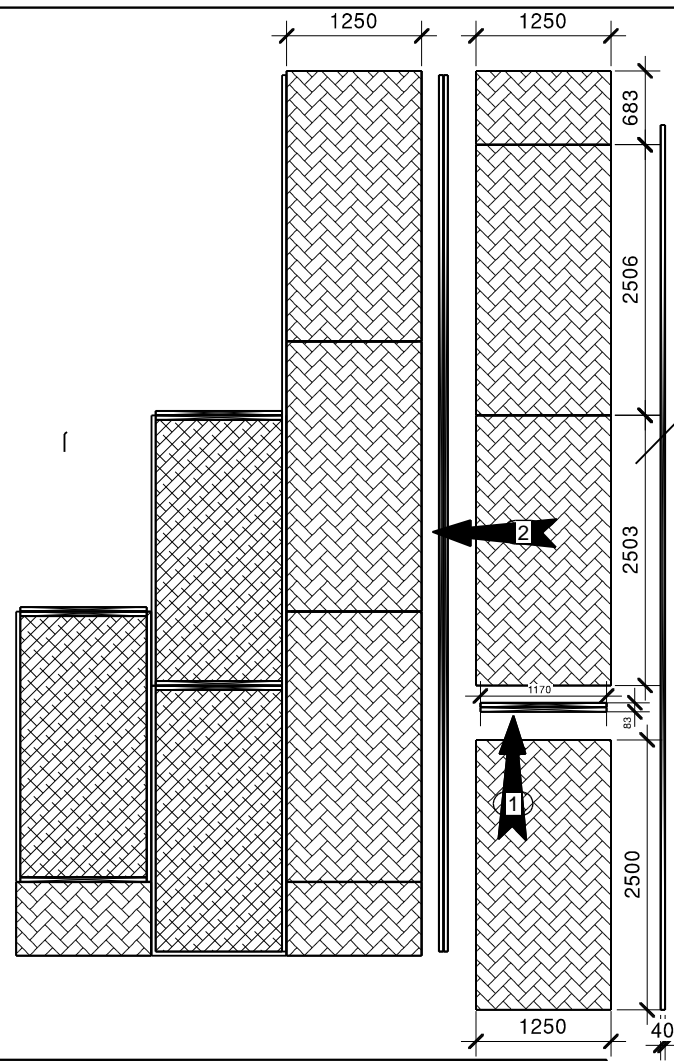
Двухэтажный жилой дом "РОВЕР"										
Изм	Кол	Лист	Н док	Подпись	Дата					
<p align="center">Схема соединения панелей</p>						Стадия	Масса	Масштаб		
									1:50	
						Лист 11	Листов 56			
<p align="center">дизайн-проект</p>						<p>ООО "ФТ-Тим"</p>				

перед соединением панелей
во все пазы нанести
монтажную пену
согласно правилу



Ивв.И подл.	Подл. и дата	Взам. ивв.И

Двухэтажный жилой дом "РОВЕР"					
Изм	Кол	Лист	И док	Подпись	Дата
Конструк.					
Гл. техн.					
Гл. ивж.					
Схема соединения панелей				Стадия	Масса
				Лист 12	Листов 56
дизайн-проект				ООО "ФТ-Тим"	
				Масштаб 1:50	



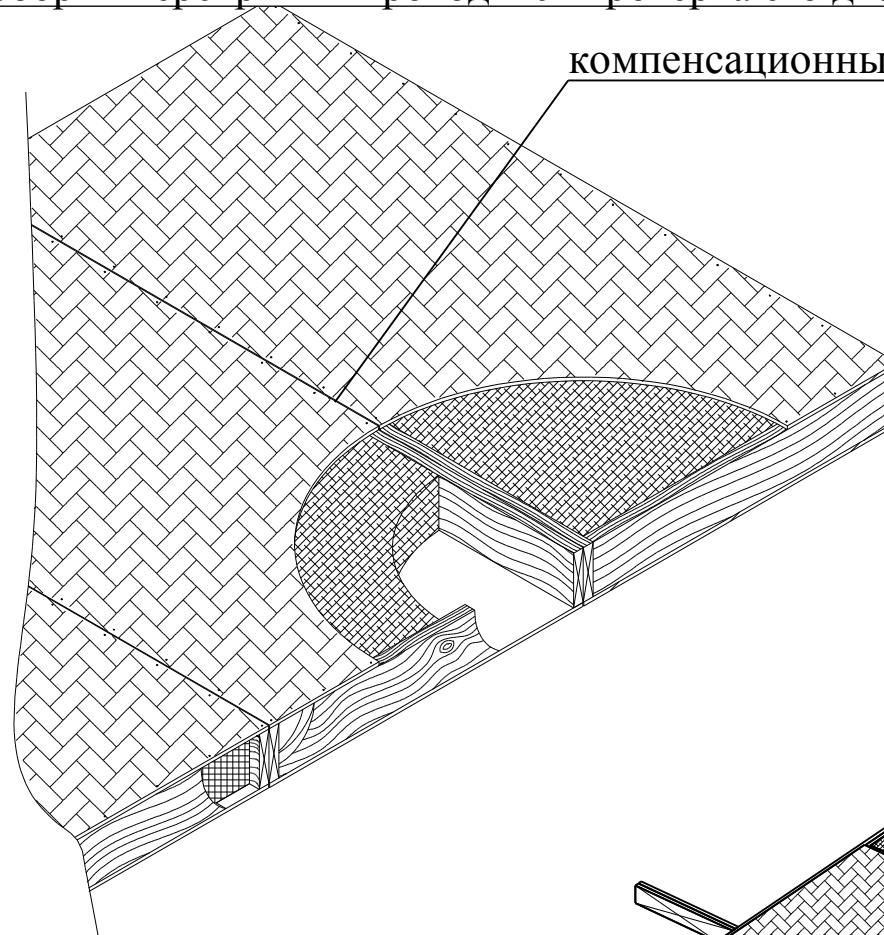
панели перекрытия собирать в первую очередь

по длине панелей стрелка (1)

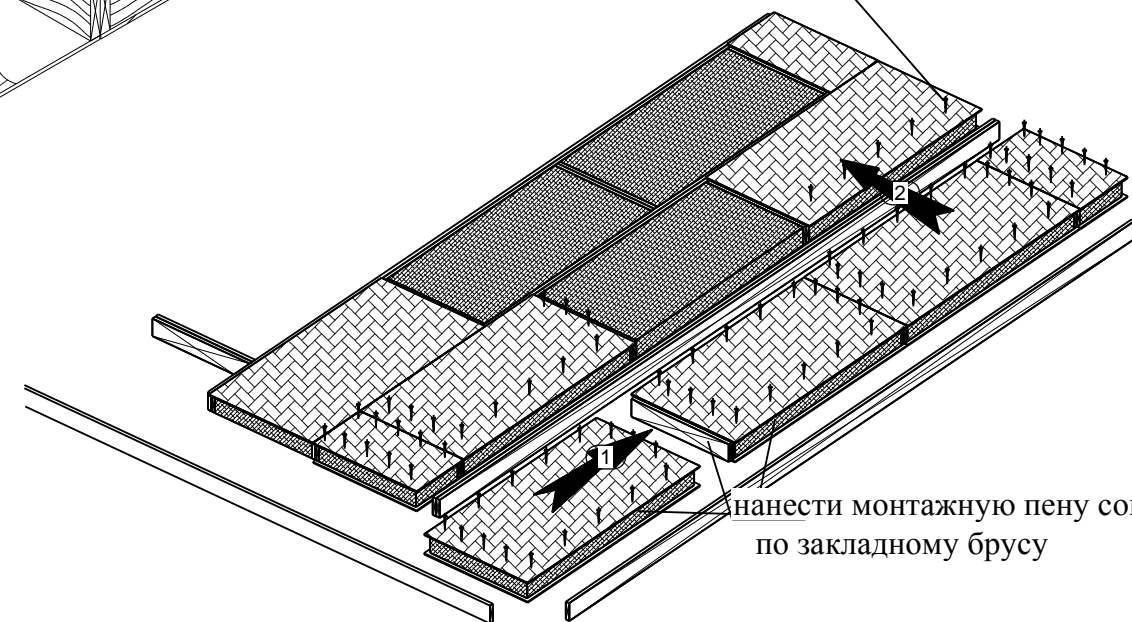
После сборки каждого ряда проверять параллельность сторон.

После сборки перекрытия проводится проверка его диагоналей.

компенсационные зазоры заполнить герметиком



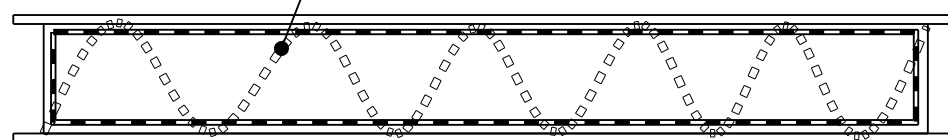
крепить саморезами 4.0x40
с шагом 150 мм



нанести монтажную пену согласно правилу
по закладному брусу

правило нанесения монтажной пены

наносить по периметру и зигзагом



Примечание: компенсационные зазоры панелей перекрытий заполнить герметиком (силикон) на следующий день после сборки

Инв.Н подл.
Подп. и дата
Взам. инв.Н

Изм	Кол	Лист	Н док	Подпись	Дата
Конструк.					
Гл. техн.					
Гл. инж.					

Двухэтажный жилой дом "РОВЕР"

Схема соединения
панелей
перекрытия

Стадия	Масса	Масштаб
		1:50
Лист 13	Листов 56	

дизайн-проект

ООО
"ФТ-Тим"

Т - образное соединение

перед соединением панелей
во все пазы нанести
монтажную пену
согласно правилу

закладной брус крепить саморезами 4.8x75

Угловое соединение (90°)

крепить саморезами 4.0x40
с шагом 150 мм

крепить саморезами 4.0x40
с шагом 150 мм

компенсационный зазор 3 мм

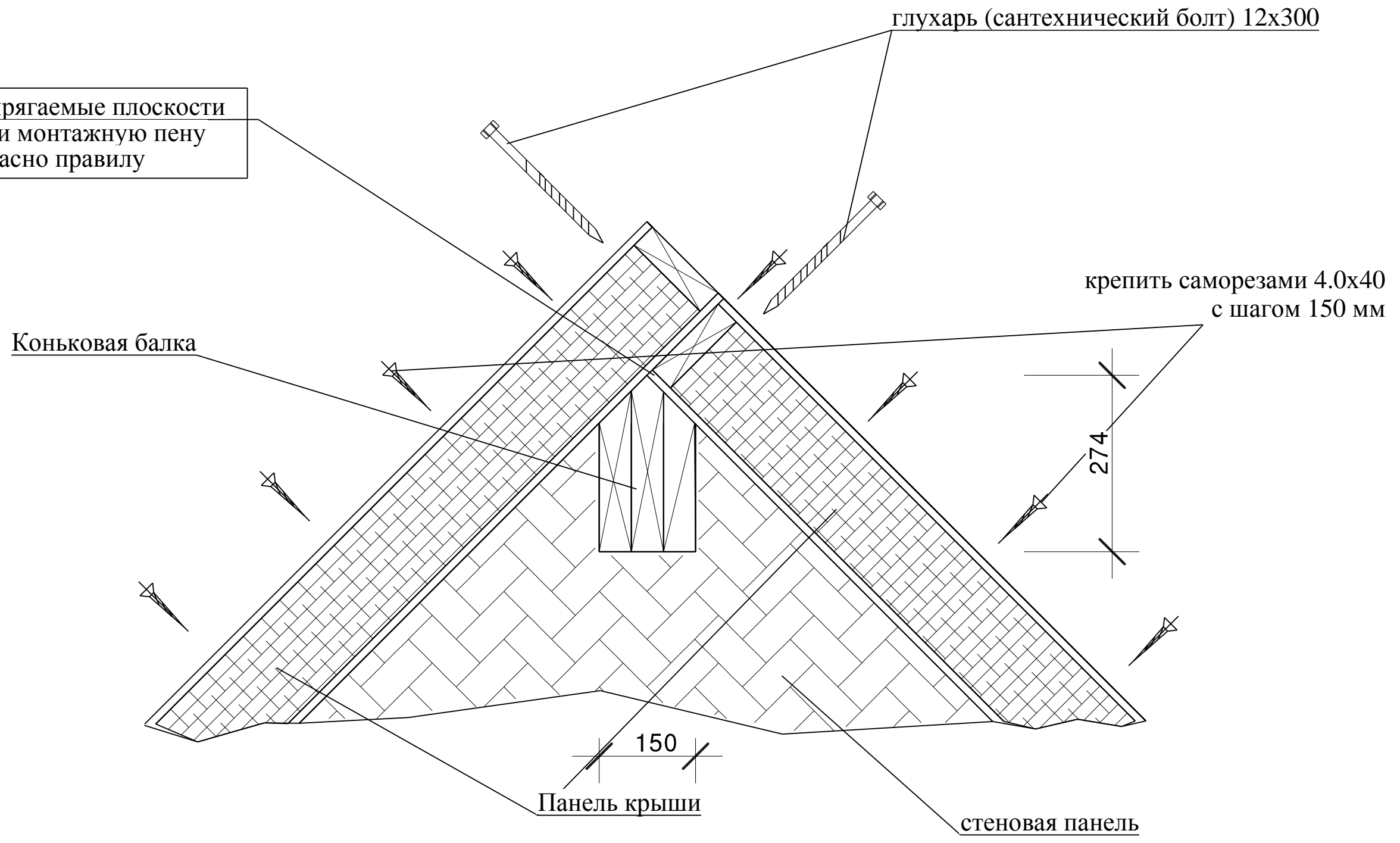
крепить глухарями (сантехнический болт) 12x250 с торца сопрягаемой панели
в верхней и нижней части

на все сопрягаемые плоскости
нанести монтажную пену
согласно правилу

Инв.№ подл. Подп. и дата Взам. инв.№

						Двухэтажный жилой дом "РОВЕР"			
Изм	Кол	Лист	Н док	Подпись	Дата	Схема соединения панелей	Стадия	Масса	Масштаб
									1:50
Конструк.							Лист 14	Листов 56	
Гл. техн.							ООО "ФТ-Тим"		
Гл. инж.						дизайн-проект			

на все сопрягаемые плоскости
нанести монтажную пену
согласно правилу



Инв.№ подл.	Подп. и дата	Взам. инв.№

						Двухэтажный жилой дом "РОВЕР"			
Изм	Кол	Лист	Н док	Подпись	Дата	Схема соединения панелей	Стадия	Масса	Масштаб
									1:50
Конструк.						дизайн-проект	Лист 15	Листов 56	
Гл. техн.							ООО "ФТ-Тим"		
Гл. инж.									